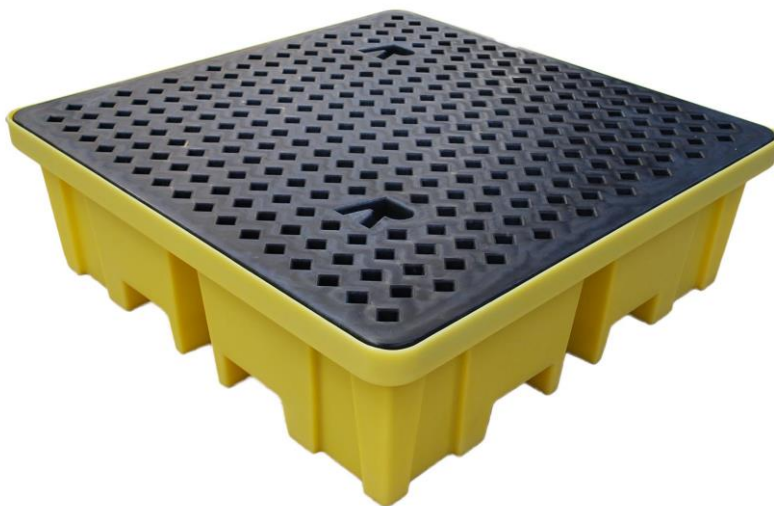


TECHNICKÝ LIST



Záchytná paleta pro čtyři sudy PLN 3640

TECHNICKÁ DATA:

Hlavní rozměry:	122 × 122 × 29 cm
Hmotnost:	40 kg
Záchytný objem:	250 l
Nosnost:	3 000 kg
Kapacita:	4 × sud do objemu 205 l
Materiál:	polyetylen
Barva:	žlutá/černá
UV stabilizace:	UV8

CERTIFIKÁT:

DiBt Berlin č. Z-40.22-398 platný do 3. 5. 2022

ZÁRUKA:

10 let

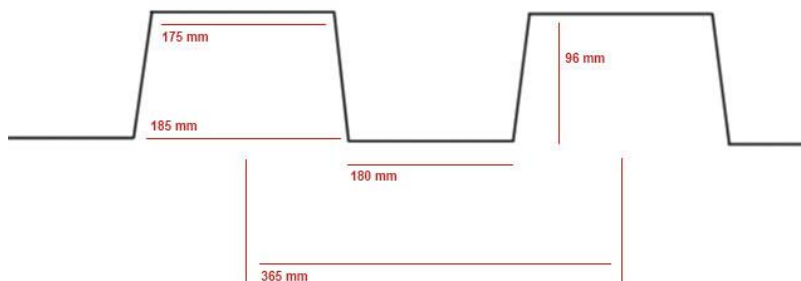
POPIS VÝROBKU:

Záchytná vana s roštem je vyrobena z chemicky odolného polyetylenu. Konstrukce záchytné vany zajišťuje dostatečnou pevnost, mechanickou odolnost a vysokou nosnost. Použitý materiál je UV stabilní, proto je možné tyto záchytnou paletu použít i ve venkovním prostředí. Tato záchytná vana je vybavena zařízením pro manipulaci pomocí VZV techniky rovnocenně ze všech stran.

POUŽITÍ:

Záchytnou vanu lze použít jako součást venkovních a vnitřních skladovacích zařízení pro 4 sudy do objemu 220 l s možností bezpečného zachycení unikajících nebezpečných kapalin.

SCHÉMA:



Otvory pro manipulaci pomocí VZV techniky

CHEMICKÁ ODOLNOST:

Záchytná paleta je vyrobena z materiálu, který je chemicky odolný vůči působení široké škály chemikálií. Bližší informace jsou uvedeny v tabulce – Chemická odolnost záchytných systémů (ke stažení na www.happyend.cz v dokumentech u tohoto výrobku).

Záchytnou paletu lze použít pro záchyt některých dále uvedených kapalin s podmínkou odstranění případného úniku v časovém intervalu do 12 hodin:

Tetrahydrofuran (CAS: 109-99-9)

Cyklohexanon (CAS: 108-94-1)

NÁVOD:

Záchytnou vanu umístějte na rovný podklad zbavený ostrých předmětů. Při manipulaci s vanou dbejte na to, aby nepadla na některou hranu. Záchytná vana nevyžaduje žádnou zvláštní péči, ale je doporučena její pravidelná kontrola. Manipulace se záchytnou vanou s pomocí VZV je možná za předpokladu, že je vana prázdná. Je doporučena pravidelná kontrola a čištění.

Pro omezení vypařování uniklých vysoce nebezpečných kapalin je doporučeno na dno vložit vhodný typ sorbentu – nejlépe Unisafe UN1 nebo UN1L. Při skladování vysoce koncentrovaných kyselin je doporučeno dno pokrýt nízkou vrstvou vody, která zředí případné úkapy a zamezí vzniku nebezpečné situace.

