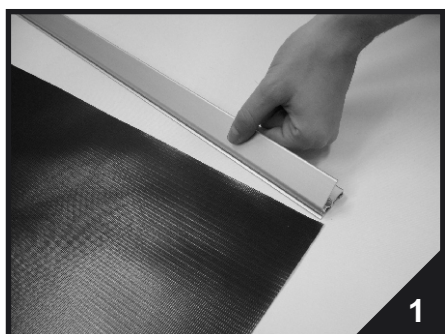
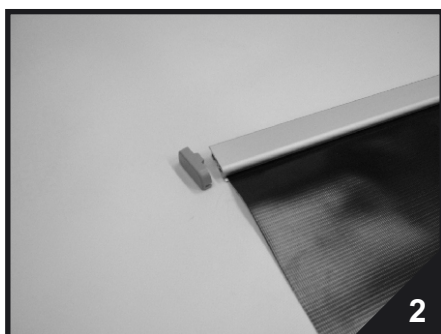


NÁVOD / INSTRUCTION

Roll Up Tower Black



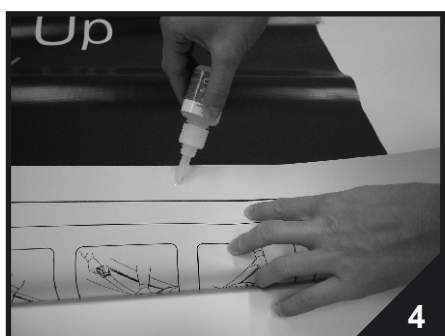
1. Horní část motivu vsadíte do zaklapávacího profilu.



2. Nasadíte krytky.



3. V základně odstraňte krycí lepenku.



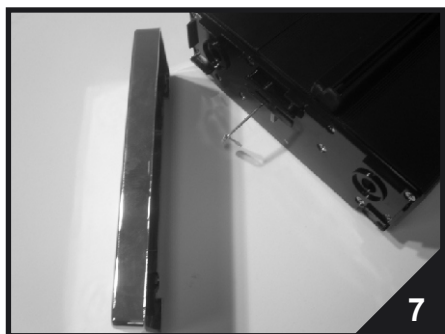
4. Doporučujeme na lepenku nanést lehce po celé šíři vteřinové lepidlo - zabráníte tak nechtěnému vytržení motivu ze základny.



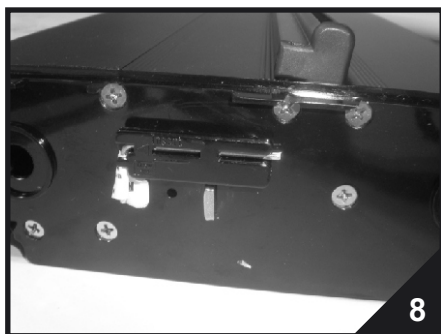
5. Nalepte motiv.



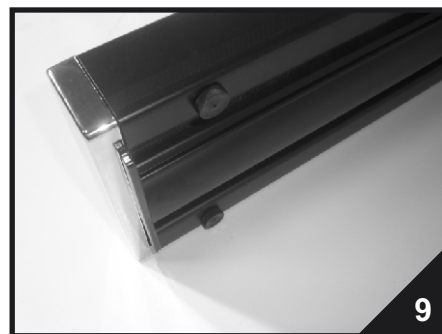
6. Odklopte levou chromovou boční krytku.



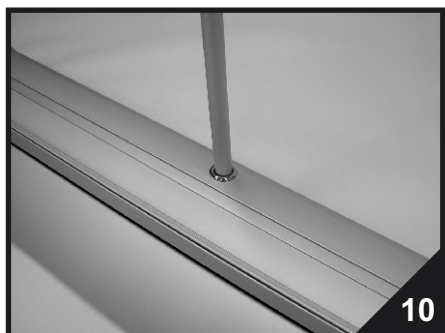
7. Přidržte motiv a opatrně vytáhněte jistící sponu v boční části. Motiv se navine do základny.



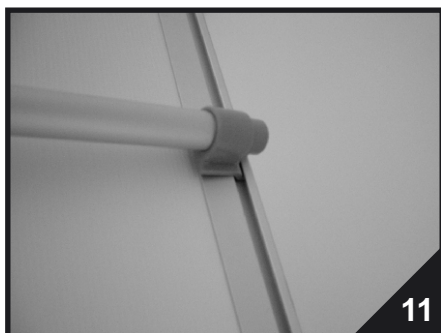
8. Klíček uschovete v boku systému



9. Nasadíte krytku zpět.



10. Do zadní části zasuněte podpěrnou tyč.



11. Vytáhněte motiv ze základny a v zadní části podepřete tyčí.

Při nedodržení pokynů v tomto návodu nebude brán zřetel na případnou reklamaci.