

NÁVOD / INSTRUCTION

Prezentační systém Square / X-Square



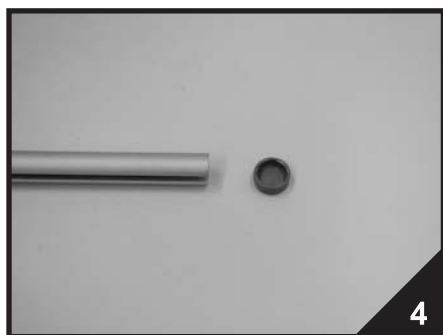
1. Obsah balení. Součástí balení jsou čtyři profily (pro oboustrannou nebo jednostrannou prezentaci)



2. Do základny zašroubujte teleskopickou tyč. Teleskopická tyč se vysune otočením vlevo a poté se utáhne otočením vpravo.



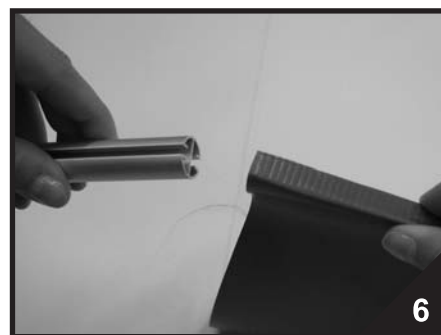
3. Varianta základny systému X-Square.



4. Z profilu vytáhněte pásek.



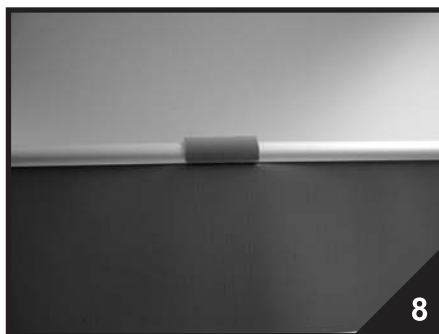
5. Pásek nalepte v horní a dolní části motivu na zadní stranu vteřinovým lepidlem.



6. Motiv s páskem zasuňte do profilu dle obrázku.



7. Ukázka zasunutého motivu s nalepeným páskem v profilu.



8. V horní části uchyťte jeden horní profil s motivem.



9. V dolní části uchyťte dolní profil s motivem zaháknutím za háček a poté vypněte povolením šroubků a vytážením motivu.

Při nedodržení pokynů v tomto návodu nebude brán zřetel na případnou reklamaci.