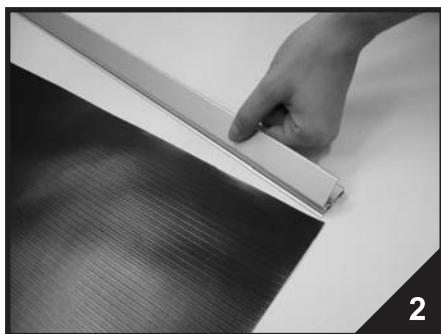


NÁVOD / INSTRUCTION

Roll Up Luxury



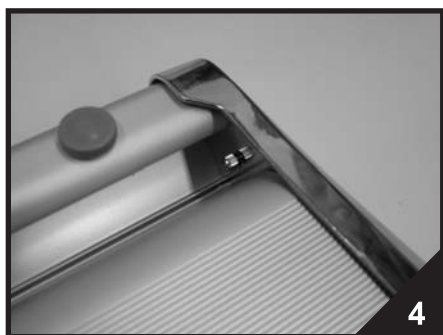
1. Obsah balení



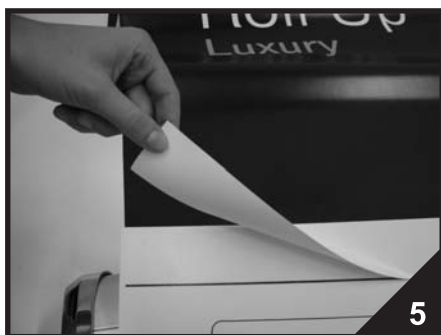
2. Horní část motivu vsaďte do zaklapávacího profilu.



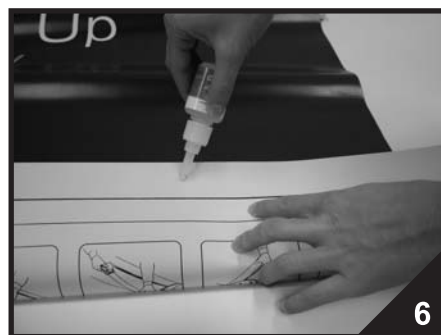
3. Nasadte krytku.



4. V základně systému v pravé části odšroubujte jistící šroubek a odstraňte krytku.



5. V základně odstraňte krycí lepenku.



6. Doporučujeme na lepenku nanést lehce po celé šíři vteřinové lepidlo - zabráníte tak nechtěnému vytržení motivu ze základny.



7. Nalepte motiv.



8. Přidržte motiv a opatrně vytáhněte jistící sponu v boční části. Motiv se navine do základny.



9. Nasadte krytku a v dolní části zašroubujte krycí šroubek.



10. Do zadní části zasuňte podpěrnou tyč.



11. Vytáhněte motiv ze základny a v zadní části podepřete tyčí.

Při nedodržení pokynů v tomto návodu nebude brán zřetel na případnou reklamaci.